

إنفاذ
Infath



إنفاذ Infath

مركز الإسناد والتصفية - إنفاذ

مركز الإسناد والتصفية <إنفاذ>، مركز حكومي إداريًا و ماليًا؛ يختص بالإشراف على أعمال التصفية والبيع للأصول الثابتة والمنقولة والتي تُسند إليه من قبل الجهات القضائية والحكومية كتصفية الشركات والشركات والصناديق والمساهمات، وذلك من خلال إسنادها إلى الجهات المتخصصة فنيًا والإشراف على أعمالها؛ للإسهام في تسريع عملية استيفاء الحقوق.

920000100



www.infath.gov.sa



infath_sa
infathauctions





شركة بصمة لإدارة العقارات

شركة بصمة هي إحدى روافد الاقتصاد الوطني والتي كانت ومازالت منذ تأسيسها عام 2008 تهدف إلى تقديم مفهوم مبتكر ومتطور لخدمات التسويق العقاري وإدارة الأملاك وتنظيم المزادات العقارية حيث تمكنا بمجهودات فريق العمل والخبراء والشركاء النجاح في فترة وجيزة للوصول إلى طليعة الشركات المقدمة للخدمات العقارية بالمملكة العربية السعودية وهي بالنسبة لنا في بصمة لإدارة العقارات ليست سوى البداية

920002033



www.gobussma.com



gobussma



مزاد سواحل الشرقية



تعلن شركة بصمة لإدارة العقارات عن البيع
بالمزاد العلني و بإشراف من مركز الإسناد
والتصفية "إنفاذ" وبقرار من محكمة التنفيذ .

02:00 مساءً - 07:00 مساءً



الأحد 12 - الثلاثاء 14 يناير 2025م



منصة وصلت للمزادات



بيان العقارات

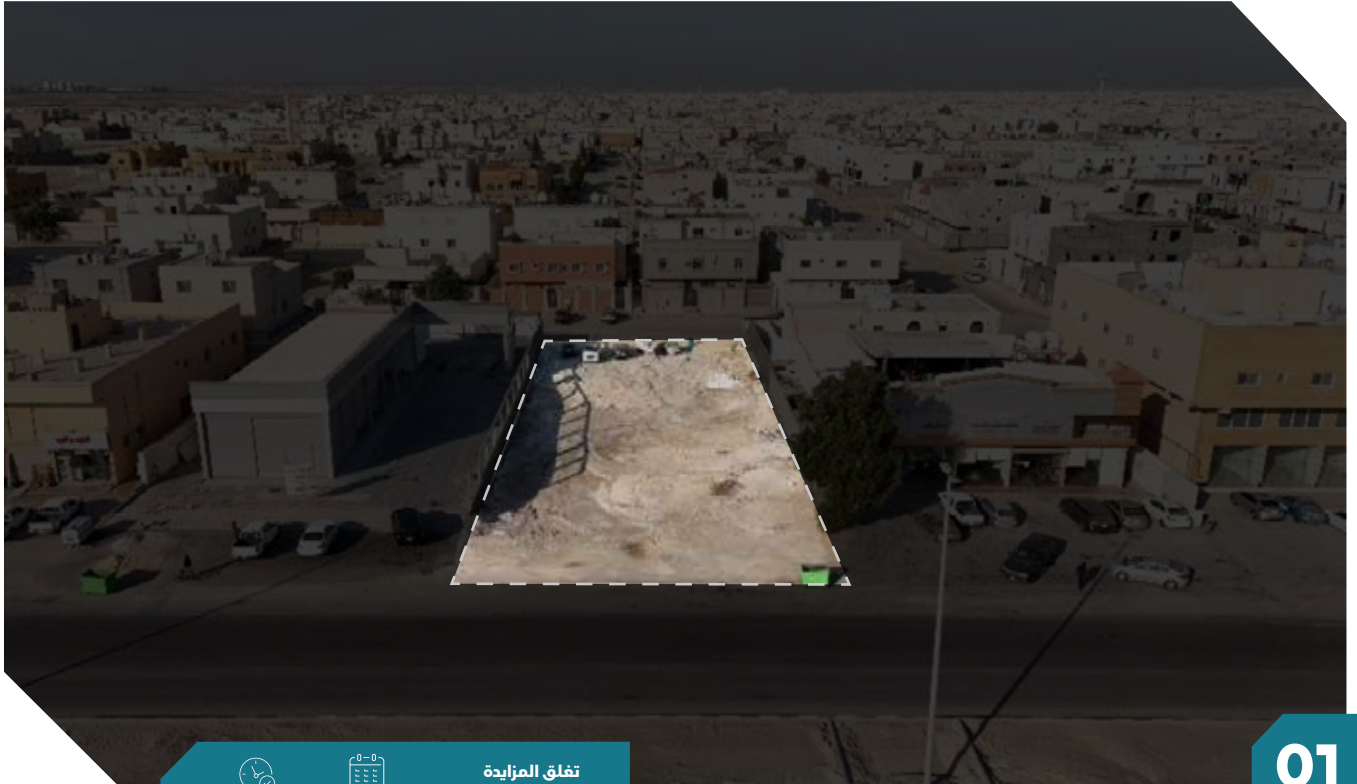
شيك الدخول	رقم الصك	رقم القطعة	رقم المخطط	المساحة م ²	الحي	المدينة	نوع العقار	
150,000 ريال	730207014116	حسب الصك: قطعة 92 وحسب المستكشف والمخططات الورقية: قطعة رقم 1360	92/2	875 م ²	الشرائع	الخبير	أرض تجارية	01
100,000 ريال	760001225920	244/ب	معدل 1 / 71	حسب الصك والطبيعة: 620.5م ² وحسب حسب التقرير المساحي: 625م ²	أحد	الدمام	عمارة سكنية	02
100,000 ريال	630106006720	168/2	حسب الصك: 13 حسب المستكشف: 337/1	525م ²	حسب الصك: المجاورة الخامسة حسب المستكشف الجغرافي: الشاطئ الشرقي	الدمام	فيلا سكنية على شارع 25م بواجهة غربية	03
100,000 ريال	430215004301	971/ب	43/2	620.5م ²	الصواري	الخبير	فيلا سكنية	04
100,000 ريال	360601005367	188/ح	422/3	621.25م ²	البدية	القطيف	أرض سكنية	05
60,000 ريال	330615001390	168	211/3	400م ²	حسب الصك: المنيرة الغربية حسب المستكشف: (الواحة)	القطيف	فيلا سكنية على شارع 20م بواجهة غربية	06
60,000 ريال	260604005508	267/ح	102/3	400م ²	الناصره	القطيف	فيلا سكنية	07

بيان العقارات

شيك الدخول	رقم الصك	رقم القطعة	رقم المخطط	المساحة م ²	الحي	المدينة	نوع العقار	
50,000 ريال	394065001704	13	حسب الصك: 2 حسب المستكشف: 936 ش د	720.88 م ²	حسب الصك: المجاورة الرابعة حسب المستكشف: الفرسان	الدمام	أرض سكنية	08
50,000 ريال	994065001707	16	حسب الصك: 2 حسب المستكشف: 936 ش د	706.96 م ²	حسب الصك: المجاورة الرابعة حسب المستكشف: الفرسان	الدمام	أرض سكنية	09
50,000 ريال	494065001709	18	حسب الصك: 2 حسب المستكشف: 936 ش د	706.96 م ²	حسب الصك: المجاورة الرابعة حسب المستكشف: الفرسان	الدمام	أرض سكنية	10
50,000 ريال	394065001710	19	حسب الصك: 2 حسب المستكشف: 936 ش د	720.88 م ²	حسب الصك: المجاورة الرابعة حسب المستكشف: الفرسان	الدمام	أرض سكنية	11
50,000 ريال	394065001711	20	حسب الصك: 2 حسب المستكشف: 936 ش د	706.96 م ²	حسب الصك: المجاورة الرابعة حسب المستكشف: الفرسان	الدمام	أرض سكنية	12
50,000 ريال	394065001712	21	حسب الصك: 2 حسب المستكشف: 936 ش د	720.88 م ²	حسب الصك: المجاورة الرابعة حسب المستكشف: الفرسان	الدمام	أرض سكنية	13
50,000 ريال	394065001713	22	حسب الصك: 2 حسب المستكشف: 936 ش د	706.96 م ²	حسب الصك: المجاورة الرابعة حسب المستكشف: الفرسان	الدمام	أرض سكنية	14
50,000 ريال	794065001714	23	حسب الصك: 2 حسب المستكشف: 936 ش د	720.88 م ²	حسب الصك: المجاورة الرابعة حسب المستكشف: الفرسان	الدمام	أرض سكنية	15

بيان العقارات

شيك الدخول	رقم الصك	رقم القطعة	رقم المخطط	المساحة م ²	الحي	المدينة	نوع العقار	
50,000 ريال	394065001715	24	حسب الصك: 2 حسب المستكشف: 936 ش د	706.96 م ²	حسب الصك: المجاورة الرابعة حسب المستكشف: الفرسان	الدمام	أرض سكنية	16
50,000 ريال	494065001716	25	حسب الصك: 2 حسب المستكشف: 936 ش د	720.88 م ²	حسب الصك: المجاورة الرابعة حسب المستكشف: الفرسان	الدمام	أرض سكنية	17
50,000 ريال	794065001717	26	حسب الصك: 2 حسب المستكشف: 936 ش د	706.96 م ²	حسب الصك: المجاورة الرابعة حسب المستكشف: الفرسان	الدمام	أرض سكنية	18
50,000 ريال	494065001718	27	حسب الصك: 2 حسب المستكشف: 936 ش د	720.88 م ²	حسب الصك: المجاورة الرابعة حسب المستكشف: الفرسان	الدمام	أرض سكنية	19
50,000 ريال	394065001719	28	حسب الصك: 2 حسب المستكشف: 936 ش د	706.96 م ²	حسب الصك: المجاورة الرابعة حسب المستكشف: الفرسان	الدمام	أرض سكنية	20
50,000 ريال	994065001720	29	حسب الصك: 2 حسب المستكشف: 936 ش د	720.88 م ²	حسب الصك: المجاورة الرابعة حسب المستكشف: الفرسان	الدمام	أرض سكنية	21
50,000 ريال	394065001721	30	حسب الصك: 2 حسب المستكشف: 936 ش د	706.96 م ²	حسب الصك: المجاورة الرابعة حسب المستكشف: الفرسان	الدمام	أرض سكنية	22
50,000 ريال	694065001723	32	حسب الصك: 2 حسب المستكشف: 936 ش د	حسب الصك: والطبيعة: 704.25 م ² حسابيا: 709.76 م ²	حسب الصك: المجاورة الرابعة حسب المستكشف: الفرسان	الدمام	أرض سكنية	23
20,000 ريال	260001148328	ب/36	حسب الصك بدون المستكشف 2/21	340 م ²	الحزم(حزم أم الساهك)	القطيف (صفوى)	فيلا سكنية بواجهة شرقية	24
20,000 ريال	794069004452	27	ش د 1263	141.85 م ²	حسب الصك: الندى وحسب المستكشف والواقع: النور	الدمام	شقة	25



01



3:00 مساءً



2025 / 01 / 14

تفلق المزايمة
على العقار

وصف العقار

أرض تجارية فضاء

النوع	أرض تجارية	المساحة م ²	875 م ²	الحدود	شمالاً جنوباً شرقاً غرباً
رقم الصك	730207014116	الاستخدام	تجاري	الحدود	شمالاً جنوباً شرقاً غرباً
رقم المخطط	92 / 2	الحي	الشارع	الحدود	شمالاً جنوباً شرقاً غرباً
رقم القطعة	حسب الصك: قطعة 92 وحسب المستكشف والمخططات الورقية: قطعة رقم 1360	شيك الدخول	150,000 ريال	الحدود	شمالاً جنوباً شرقاً غرباً
		رقم طلب التنفيذ	403094600027999	الحدود	شمالاً جنوباً شرقاً غرباً

معلومات إضافية

شمالاً بطول: 25م
جنوباً بطول: 25م
شرقاً بطول: 35م
غرباً بطول: 35م

الرفع المساحي

للوصول للموقع

صور إضافية

وصف العقار

عمارة سكنية مكونة من دورين .
*مكونات العقار :- الدور الأرضي: عبارة عن شقتين وكل شقة تحتوي على مجلس وغرفة طعام وثلاث غرف وثلاث دورات مياه وصالة ومطبخ ومستودع - الدور الاول: عبارة عن شقتين وكل شقة تحتوي على مجلس وغرفة طعام وثلاث غرف وثلاث دورات مياه وصالة ومطبخ وغرفة غسل .

النوع	عمارة سكنية	الاستخدام	سكني	الحدود
المساحة م ²	حسب الصك والطبيعة: 620.5م ² وحسابيا حسب التقرير المساحي: 625م ²			شمالاً القطعة 243 جنوباً شارع 15 شرقاً شارع 15 غرباً القطعة 242
رقم الصك	760001225920	الحي	أحد	
رقم المخطط	معدل 1 / 71	شيك الدخول	100,000 ريال	
رقم القطعة	ب/244	رقم طلب التنفيذ	403094500008024	

معلومات إضافية

الملاحظات:

- عدد الشقق بالعمارة 4 شقق وعدد الشقق المؤجرة شقة واحدة فقط
- العقار مأهول
- يوجد اختلاف في الحد الشرقي والحد الجنوبي حسب الصك عن المذكور في الطبيعة، الحد الشرقي حسب الصك 25 متر وحسب الطبيعة 22+4.24 متر والحد الجنوبي حسب الصك 25 متر وحسب الطبيعة 22 متر
- حسابياً أطوال الصك ذكرت المساحة حسابياً خطأ
- حسب الصك 620.5 م وحسابياً 625 م والطبيعة 620.5م.
- يوجد صندوق خدمات في زاوية الجنوبية الغربية خارج حدود الأرض .

الطوال

شمالاً بطول: 25م
جنوباً بطول: 25م
شرقاً بطول: 25م
غرباً بطول: 25م

الرفع المساحي

عقد الإيجار

للوصول للموقع

صور إضافية



03



3:20 مساءً



2025 / 01 / 14

تفلق المزايمة
على العقار

وصف العقار

العقار عبارة عن فيلا دورين وملحق .
مكونات العقار :- الدور الأرضي عبارة عن مجلسين وغرفة طعام وعدد 2 دورات مياه وصالة ومطبخ ومستودع . الدور الأول عبارة عن خمس غرف وثلاث دورات مياه وصالة . الملحق العلوي عبارة عن غرفة ودورة مياه . الملحق الأرضي عبارة عن غرفة سائق ودورة مياه.

النوع	فيلا سكنية	المساحة م ²	525 م ²	الحدود	شمالاً	قطعة 168/ا
الحي	حسب الطك: المجاورة الخاصة الشرقية	حسب المستكشف الجغرافي: الشاطي			جنوباً	قطعة 166
رقم الطك	630106006720	الاستخدام	سكني		شرقاً	قطعة 167
رقم المخطط	حسب الطك: 13 حسب المستكشف: 1/337	شيك الدخول	100,000 ريال		غرباً	شارع 25م
رقم القطعة	2/168	رقم طلب التنفيذ	403094600021559			

معلومات إضافية

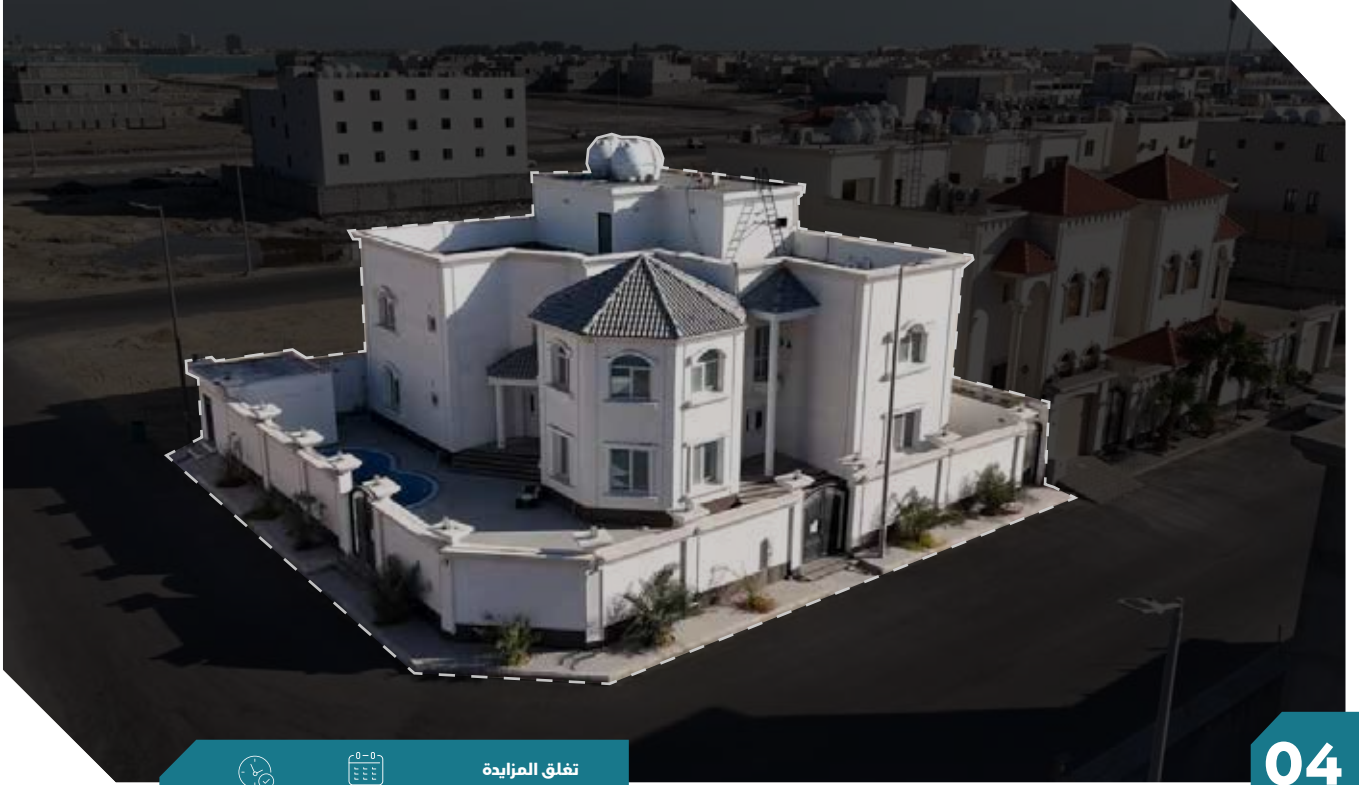
الملاحظات:

- يوجد اختلاف بين الطك والمخطط - الحد الشرقي حسب الطك قطعة رقم 167 وحسب المخطط قطعة رقم 167 - 2 - يوجد صندوق خدمات في زاوية الأرض الجنوبية الغربية خارج حدود الأرض .
- يوجد خيمة في الارتداد الجنوبي الشرقي

الرفع المساحي

للوصول للموقع

صور إضافية



04



3:30 مساءً



2025 / 01 / 14

تفلق المزايمة
على العقار

وصف العقار

عبارة عن فيلا دورين وملحق .
مكونات العقار :- الدور الأرضي مجلسين وغرفة طعام وصالة ومطبخ وغرفة وثلاث دورات مياه. الدور الأول صالة وخمس غرف وثلاث دورات مياه. الملحق العلوي غرفة وغرفة خادمة وغرفة غسل ودورة مياه. الملحق الأرضي غرفة سائق.

النوع	فيلا سكنية
رقم الصك	430215004301
رقم المخطط	43/2
رقم القطعة	ب/971
المساحة م ²	620.5 م ²
الاستخدام	سكني
الحي	الصواري
شيك الدخول	100,000 ريال
رقم طلب التنفيذ	401014502065942
الحدود	شمالاً شارع 15 م جنوباً قطعة 973 شرقاً قطعة 972 غرباً شارع 15 م

الاطوال	شمالاً بطول: 25م جنوباً بطول: 25م شرقاً بطول: 25م غرباً بطول: 25م
---------	--

معلومات إضافية

الملاحظات:

- يوجد اختلاف في طول الحد الشمالي حسب الصك 25 م وحسب القرار -المساحي 22 م وطول الحد الغربي حسب الصك 25 م وحسب القرار -المساحي 22+4.24 م بسبب وجود شطفة في زاوية الأرض .
- يوجد مسبح .

الرفع المساحي

للوصول للموقع

صور إضافية



05



3:40 مساءً



2025 / 01 / 14

تفلق المزايمة
على العقار

وصف العقار

أرض فضاء سكنية

النوع	أرض سكنية
رقم الصك	360601005367
رقم المخطط	422/3
رقم القطعة	ج/188
المساحة م ²	621.25 م ²
الاستخدام	سكني
الحي	البديعة
شيك الدخول	100,000 ريال
رقم طلب التنفيذ	403094600027778
الحدود	شمالاً شارع 20 م جنوباً قطعة 189 شرقاً قطعة 190 غرباً قطعة 186

الاطوال	شمالاً بطول: 20م جنوباً بطول: 21.43م شرقاً بطول: 30م غرباً بطول: 30م
---------	---

معلومات إضافية

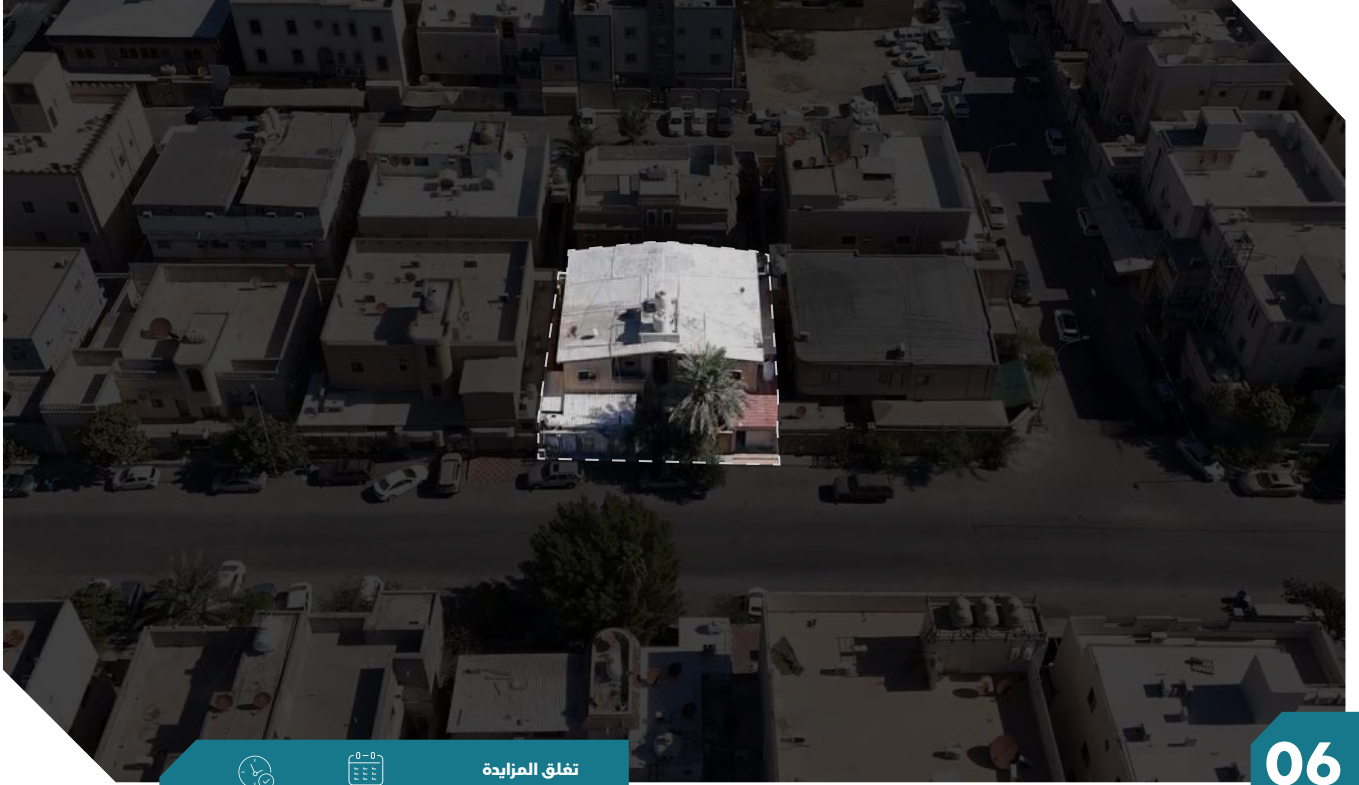
الملاحظات:

الحد الشرقي القطعة رقم 190 حسب الصك معاد فرزها ليصبح رقمها 190/2 حسب المخطط للأمانة

الرفع المساحي

للوصول للموقع

صور إضافية



06



3:50 مساءً



2025 / 01 / 14

تفلق المزايمة
على العقار

وصف العقار

عبارة عن فيلا دورين أربع شقق درج وسط المبنى وملحق أرضية. مكونات العقار :- الملحق الأرضية غرفة + دورة مياه - الدور الارضي شقتين لكل شقة مجلس صالة مطبخ غرفتين دورتين مياه - الدور الأول شقتين لكل شقة مجلس صالة مطبخ غرفتين دورتين مياه .

النوع	فيلا سكنية	المساحة م ²	400 م ²	الحدود	شمالاً	قطعة 166
الحي	حسب الصك: المنيرة الغربية حسب المستكشف: الواحة				جنوباً	قطعة 170
رقم الصك	330615001390	الاستخدام	سكني		شرقاً	قطعة 167
رقم المخطط	211/3	شيك الدخول	60,000 ريال		غرباً	شارع 20م
رقم القطعة	168	رقم طلب التنفيذ	403094600018511			

معلومات إضافية

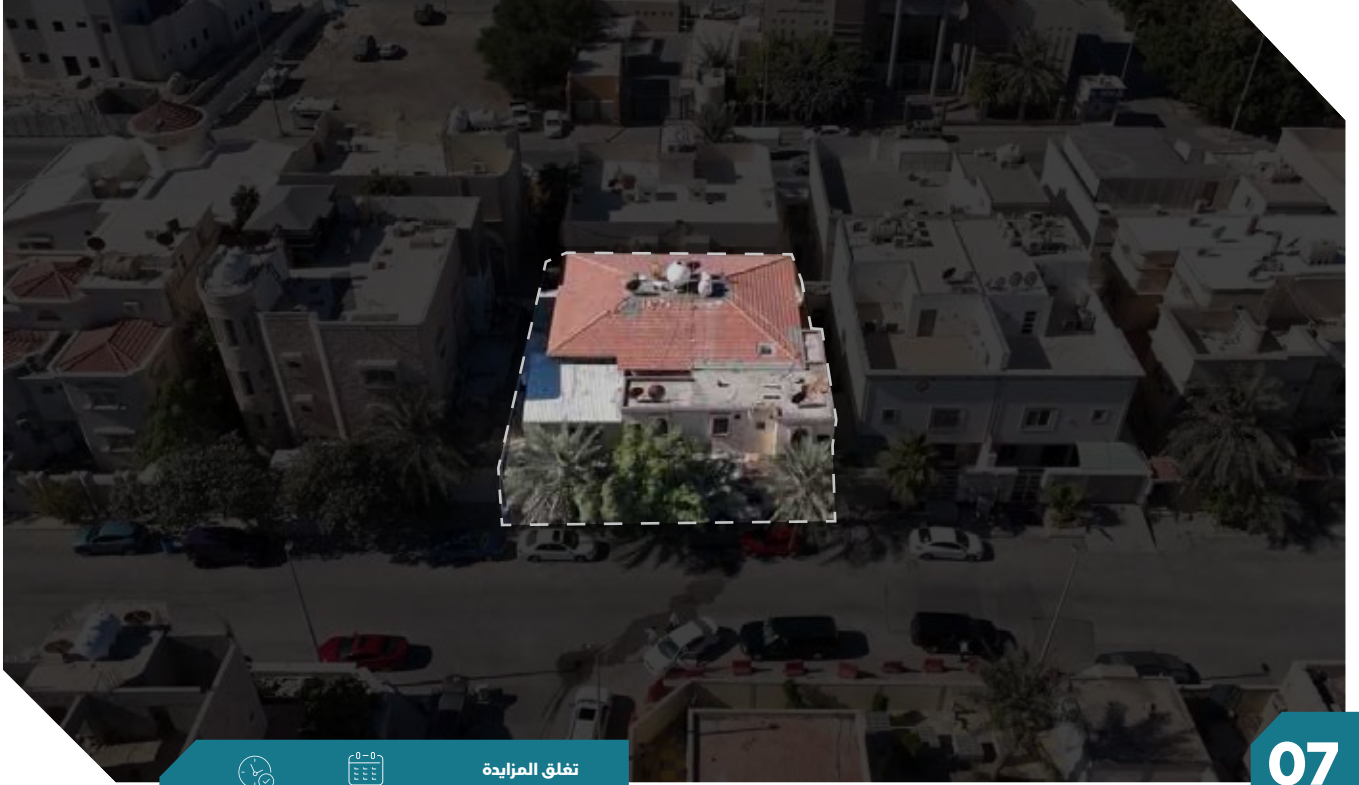
الملاحظات:

- يوجد صندوق خدمات في الزاوية الشمالية الغربية خارج حدود الأرض.
- يوجد اختلاف في اسم الحي بين الصك والمخطط حسب الصك المنيرة وحسب المستكشف الواحة .

الرفع المساحي

للوصول للموقع

صور إضافية



07



4:00 مساءً



2025 / 01 / 14

تفلق المزايمة
على العقار

وصف العقار

عبارة عن فيلا سكنية من دورين. الدور الارضي: عبارة عن شقتين, شقة منهم مكونة من مجلسين وثلاث غرف وأربع دورات مياه وصالة ومطبخ, والشقة الاخرى مكونة من غرفتين ودورة مياه ومطبخ, الدور الاول: مكون من ثلاث شقق, الشقة الاولى مكونة من غرفتين ودورة مياه وصالة ومطبخ, والشقة الثانية مكونة من غرفتين ودورة مياه وصالة ومطبخ, والشقة الثالثة مكونة من غرفة ودورة مياه وصالة ومطبخ

النوع	فيلا سكنية
رقم الصك	260604005508
رقم المخطط	102/3
رقم القطعة	ج/267
المساحة م ²	400 م ²
الاستخدام الحي	سكني الناصرة
شيك الدخول	60,000 ريال
رقم طلب التنفيذ	403094600026095
الحدود	شمالاً جنوباً شرقاً غرباً
القطعة	269 265 شارع 15 م 268

الاطوال	شمالاً جنوباً شرقاً غرباً
الطول	بطول: 20م بطول: 20م بطول: 20م بطول: 20م

الرفع المساحي

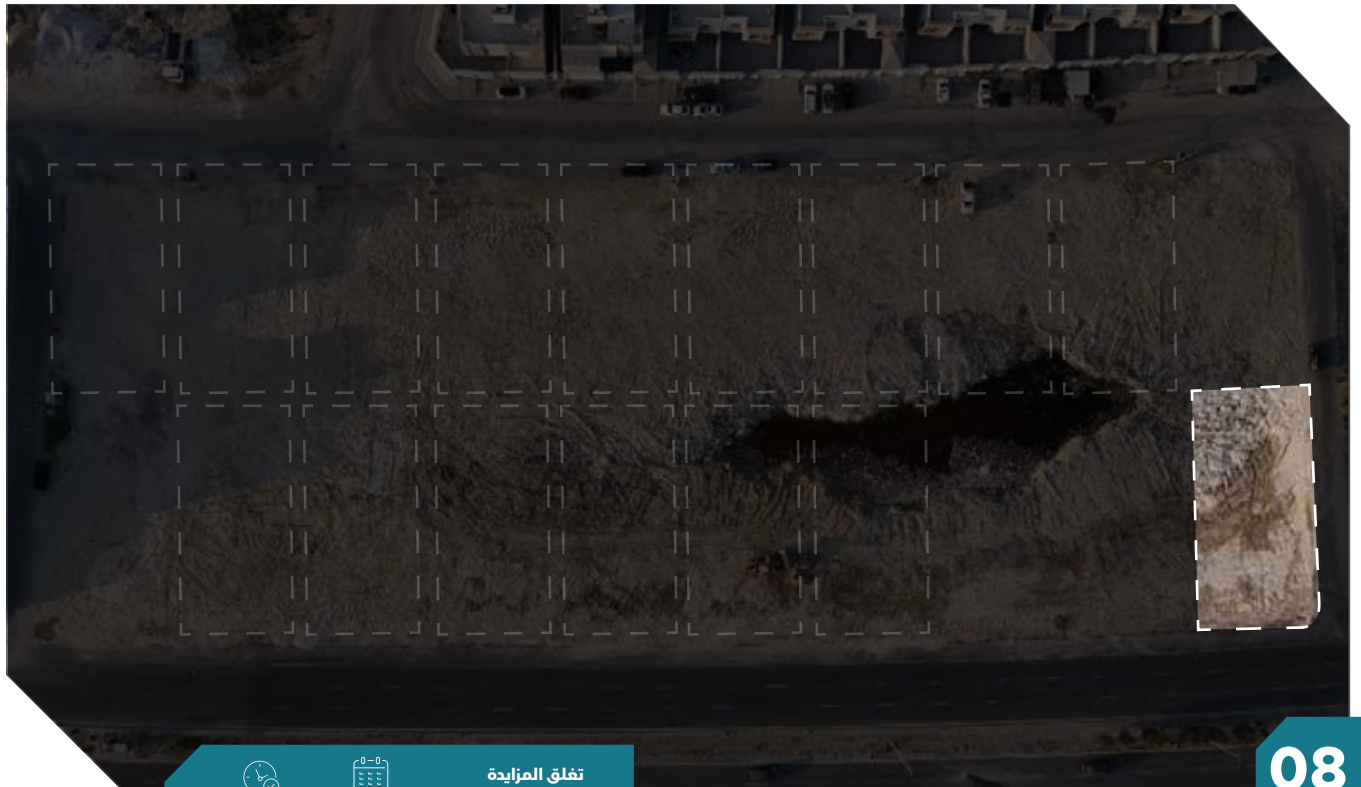
للوصول للموقع

صور إضافية

معلومات اضافية

الملاحظات:

عمر العقار 40 سنة



08



4:10 مساءً



2025 / 01 / 14

تفلق المزايمة
على العقار

وصف العقار

عبارة عن ارض سكنية فضاء.

النوع	أرض سكنية	المساحة م ²	720.88 م ²	الحدود	شمالاً قطعة 14
الحي	حسب الطك: المجاورة الرابعة حسب المستكشف: الفرسان	الاستخدام	سكني	جنوباً شارع 40 م	شرقاً نافذ 8 م
رقم الطك	394065001704	شيك الدخول	50,000 ريال	غرباً قطعة 15	
رقم المخطط	حسب الطك: 2 حسب المستكشف: 936 ش د	رقم طلب التنفيذ	401024601606412		
رقم القطعة	13				

معلومات اضافية

شمالاً	بطول: 20.4م
جنوباً	بطول: 20.8م
شرقاً	بطول: 35م
غرباً	بطول: 35م

الطوال

الرفع المساحي

للوصول للموقع

صور إضافية

الملاحظات:

يوجد بها تجمع مياه

09

تفلق المزايمة
على العقار

4:20 مساءً

2025 / 01 / 14

وصف العقار

عبارة عن ارض سكنية فضاء.

النوع	أرض سكنية	المساحة م ²	706.96 م ²	الحدود	شمالاً شارع 20 م جنوباً قطعة 15 شرقاً قطعة 14 غرباً قطعة 18
الحي	حسب الصك: المجاورة الرابعة حسب المستكشف: الفرسان	الاستخدام	سكني	رقم الصك	994065001707
رقم المخطط	حسب الصك: 2 حسب المستكشف: 936 ش د	شيك الدخول	50,000 ريال	رقم المخطط	401024601606412
رقم القطعة	16	رقم طلب التنفيذ	401024601606412		

معلومات اضافية

الطول	شمالاً بطول: 20م جنوباً بطول: 20.4م شرقاً بطول: 35م غرباً بطول: 35م
-------	--

الرفع المساحي

للوصول للموقع

صور إضافية

الملاحظات:

يوجد بها تجمع مياه

10

تفلق المزايمة
على العقار

4:30 مساءً

2025 / 01 / 14

وصف العقار

عبارة عن ارض سكنية فضاء.

النوع	أرض سكنية	المساحة م ²	706.96 م ²	الحدود	شمالاً شارع 20 م جنوباً قطعة 17 شرقاً قطعة 16 غرباً قطعة 20
الحي	حسب الطك: المجاورة الرابعة حسب المستكشف: الفرسان	الاستخدام	سكني	رقم الطك	494065001709
رقم المخطط	حسب الطك: 2 حسب المستكشف: 936 ش د	شيك الدخول	50,000 ريال	رقم المخطط	18
رقم القطعة	18	رقم طلب التنفيذ	401024601606412		

معلومات اضافية

الملاحظات:

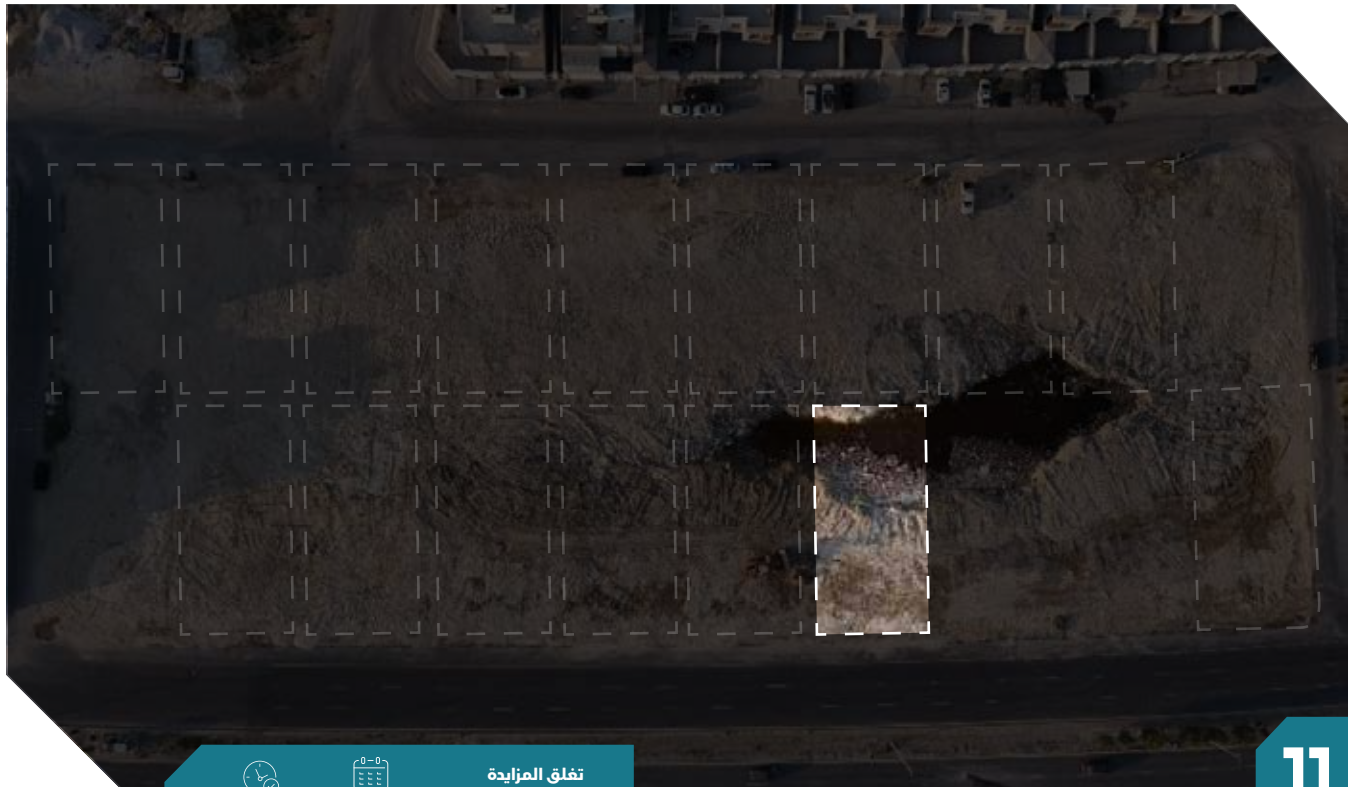
يوجد بها تجمع مياه

الطول	شمالاً بطول: 20م
	جنوباً بطول: 20.4م
	شرقاً بطول: 35م
	غرباً بطول: 35م

الرفع المساحي

للوصول للموقع

صور إضافية



11



4:40 مساءً



2025 / 01 / 14

تفلق المزايمة
على العقار

وصف العقار

عبارة عن ارض سكنية فضاء.

النوع	أرض سكنية	المساحة م ²	720.88 م ²	شمالاً	قطعة 20
الحي	حسب الطك: المجاورة الرابعة حسب المستكشف: الفرسان	الاستخدام	سكني	جنوباً	شارع 40 م
رقم الطك	394065001710	شيك الدخول	50,000 ريال	شرقاً	قطعة 17
رقم المخطط	حسب الطك: 2 حسب المستكشف: 936 ش د	رقم طلب التنفيذ	401024601606412	غرباً	قطعة 21
رقم القطعة	19				

معلومات اضافية

شمالاً	بطول: 20.4م
جنوباً	بطول: 20.8م
شرقاً	بطول: 35م
غرباً	بطول: 35م

الاطوال

الملاحظات:

يوجد بها تجمع مياه

الرفع المساحي

للوصول للموقع

صور إضافية

12

تفلق المزايذة
على العقار

4:50 مساءً

2025 / 01 / 14

وصف العقار

عبارة عن ارض سكنية فضاء.

النوع	أرض سكنية	المساحة م ²	706.96 م ²	الحدود	شمالاً شارع 20 م جنوباً قطعة 19 شرقاً قطعة 18 غرباً قطعة 22
الحي	حسب الصك: المجاورة الرابعة حسب المستكشف: الفرسان	الاستخدام	سكني	رقم الصك	394065001711
رقم المخطط	حسب الصك: 2 حسب المستكشف: 936 ش د	شيك الدخول	50,000 ريال	رقم المخطط	401024601606412
رقم القطعة	20	رقم طلب التنفيذ	401024601606412		

معلومات اضافية

الملاحظات:

يوجد بها تجمع مياه

الطول	شمالاً بطول: 20م
	جنوباً بطول: 20.4م
	شرقاً بطول: 35م
	غرباً بطول: 35م

الرفع المساحي

للوصول للموقع

صور إضافية

13

تفلق المزايمة
على العقار5:00 مساءً
2025 / 01 / 14

وصف العقار

عبارة عن ارض سكنية فضاء.

النوع	أرض سكنية	المساحة م ²	720.88 م ²	الحدود	شمالاً جنوباً شرقاً غرباً
الحي	حسب الطك: المجاورة الرابعة حسب المستكشف: الفرسان	الاستخدام	سكني	الحدود	شمالاً جنوباً شرقاً غرباً
رقم الطك	394065001712	شيك الدخول	50,000 ريال	الحدود	شمالاً جنوباً شرقاً غرباً
رقم المخطط	حسب الطك: 2 حسب المستكشف: 936 ش د	رقم طلب التنفيذ	401024601606412	الحدود	شمالاً جنوباً شرقاً غرباً
رقم القطعة	21			الحدود	شمالاً جنوباً شرقاً غرباً

معلومات اضافية

الملاحظات:

يوجد بها تجمع مياه

شمالاً بطول: 20.4م
جنوباً بطول: 20.8م
شرقاً بطول: 35م
غرباً بطول: 35م

الرفع المساحي

للوصول للموقع

صور إضافية

14

تفلق المزايمة
على العقار

5:10 مساءً

2025 / 01 / 14

وصف العقار

عبارة عن ارض سكنية فضاء.

النوع	أرض سكنية	المساحة م ²	706.96 م ²	الحدود	شمالاً شارع 20 م جنوباً قطعة 21 شرقاً قطعة 20 غرباً قطعة 24
الحي	حسب الصك: المجاورة الرابعة حسب المستكشف: الفرسان	الاستخدام	سكني	رقم الصك	394065001713
رقم المخطط	حسب الصك: 2 حسب المستكشف: 936 ش د	شيك الدخول	50,000 ريال	رقم المخطط	22
رقم القطعة	22	رقم طلب التنفيذ	401024601606412		

معلومات اضافية

الملاحظات:

يوجد بها تجمع مياه

الطول	شمالاً بطول: 20م
	جنوباً بطول: 20.4م
	شرقاً بطول: 35م
	غرباً بطول: 35م

الرفع المساحي

للوصول للموقع

صور إضافية

15

تفلق المزايمة
على العقار5:20 مساءً
2025 / 01 / 14

وصف العقار

عبارة عن ارض سكنية فضاء.

النوع	أرض سكنية	المساحة م ²	720.88 م ²	الحدود	شمالاً جنوباً شرقاً غرباً
الحي	حسب الطك: المجاورة الرابعة حسب المستكشف: الفرسان	الاستخدام	سكني	الحدود	شمالاً جنوباً شرقاً غرباً
رقم الطك	794065001714	شيك الدخول	50,000 ريال	الحدود	شمالاً جنوباً شرقاً غرباً
رقم المخطط	حسب الطك: 2 حسب المستكشف: 936 ش د	رقم طلب التنفيذ	401024601606412	الحدود	شمالاً جنوباً شرقاً غرباً
رقم القطعة	23			الحدود	شمالاً جنوباً شرقاً غرباً

معلومات اضافية

الملاحظات:

يوجد بها تجمع مياه

شمالاً بطول: 20.8م
جنوباً بطول: 20.8م
شرقاً بطول: 35م
غرباً بطول: 35م

الرفع المساحي

للوصول للموقع

صور إضافية

16

تفلق المزايمة
على العقار5:30 مساءً
2025 / 01 / 14

وصف العقار

عبارة عن ارض سكنية فضاء.

النوع	أرض سكنية	المساحة م ²	706.96 م ²	الحدود	شمالاً شارع 20 م
الحي	حسب الصك: المجاورة الرابعة حسب المستكشف: الفرسان	الاستخدام	سكني	جنوباً	قطعة 23
رقم الصك	394065001715	شيك الدخول	50,000 ريال	شرقاً	قطعة 22
رقم المخطط	حسب الصك: 2 حسب المستكشف: 936 ش د	رقم طلب التنفيذ	401024601606412	غرباً	قطعة 26
رقم القطعة	24				

معلومات اضافية

الملاحظات:

يوجد بها تجمع مياه

الطول	شمالاً	بطول: 20م
	جنوباً	بطول: 20.4م
	شرقاً	بطول: 35م
	غرباً	بطول: 35م

الرفع المساحي

للوصول للموقع

صور إضافية

وصف العقار

عبارة عن ارض سكنية فضاء.

النوع	أرض سكنية	المساحة م ²	720.88 م ²	الحدود	شمالاً قطعة 26
الحي	حسب الطك: المجاورة الرابعة حسب المستكشف: الفرسان	الاستخدام	سكني	جنوباً شارع 40 م	شرقاً قطعة 23
رقم الطك	494065001716	شيك الدخول	50,000 ريال	غرباً قطعة 27	
رقم المخطط	حسب الطك: 2 حسب المستكشف: 936 ش د	رقم طلب التنفيذ	401024601606412		
رقم القطعة	25				

معلومات إضافية

الملاحظات:	يوجد بها تجمع مياه
------------	--------------------

الطوال

شمالاً	بطول: 20.4م
جنوباً	بطول: 20.8م
شرقاً	بطول: 35م
غرباً	بطول: 35م

الرفع المساحي

للوصول للموقع

صور إضافية

18

تفلق المزايمة
على العقار5:50 مساءً
2025 / 01 / 14

وصف العقار

عبارة عن ارض سكنية فضاء.

النوع	أرض سكنية	المساحة م ²	706.96 م ²	الحدود	شمالاً شارع 20 م
الحي	حسب الصك: المجاورة الرابعة حسب المستكشف: الفرسان	الاستخدام	سكني	جنوباً	قطعة 25
رقم الصك	794065001717	شيك الدخول	50,000 ريال	شرقاً	قطعة 24
رقم المخطط	حسب الصك: 2 حسب المستكشف: 936 ش د	رقم طلب التنفيذ	401024601606412	غرباً	قطعة 28
رقم القطعة	26				

معلومات إضافية

الملاحظات:

يوجد بها تجمع مياه

الطول	شمالاً	بطول: 20م
	جنوباً	بطول: 20.4م
	شرقاً	بطول: 35م
	غرباً	بطول: 35م

الرفع المساحي

للوصول للموقع

صور إضافية

19

وصف العقار

عبارة عن ارض سكنية فضاء.

النوع	أرض سكنية	المساحة م ²	720.88 م ²	الحدود	شمالاً قطعة 28
الحي	حسب الطك: المجاورة الرابعة حسب المستكشف: الفرسان	الاستخدام	سكني	جنوباً	شارع 40 م
رقم الطك	494065001718	شيك الدخول	50,000 ريال	شرقاً	قطعة 25
رقم المخطط	حسب الطك: 2 حسب المستكشف: 936 ش د	رقم طلب التنفيذ	401024601606412	غرباً	قطعة 29
رقم القطعة	27				

معلومات إضافية

الملاحظات:

يوجد بها تجمع مياه

الطوال

شمالاً	بطول: 20.4م
جنوباً	بطول: 20.8م
شرقاً	بطول: 35م
غرباً	بطول: 35م

الرفع المساحي

للوصول للموقع

صور إضافية

20

تفلق المزايمة
على العقار6:10 مساءً
2025 / 01 / 14

وصف العقار

عبارة عن ارض سكنية فضاء.

النوع	أرض سكنية	المساحة م ²	706.96 م ²	الحدود	شمالاً شارع 20 م
الحي	حسب الطك: المجاورة الرابعة حسب المستكشف: الفرسان	الاستخدام	سكني	جنوباً	قطعة 27
رقم الطك	394065001719	شيك الدخول	50,000 ريال	شرقاً	قطعة 26
رقم المخطط	حسب الطك: 2 حسب المستكشف: 936 ش د	رقم طلب التنفيذ	401024601606412	غرباً	قطعة 30
رقم القطعة	28				

معلومات اضافية

الملاحظات:

يوجد بها تجمع مياه

الطول	شمالاً	بطول: 20م
	جنوباً	بطول: 20.4م
	شرقاً	بطول: 35م
	غرباً	بطول: 35م

الرفع المساحي

للوصول للموقع

صور إضافية

21

وصف العقار

عبارة عن ارض سكنية فضاء.

النوع	أرض سكنية	المساحة م ²	720.88 م ²	الحدود	شمالاً 30 قطعة
الحي	حسب الطك: المجاورة الرابعة حسب المستكشف: الفرسان	الاستخدام	سكني	جنوباً	شارع 40 م
رقم الطك	994065001720	شيك الدخول	50,000 ريال	شرقاً	قطعة 27
رقم المخطط	حسب الطك: 2 حسب المستكشف: 936 ش د	رقم طلب التنفيذ	401024601606412	غرباً	قطعة 31
رقم القطعة	29				

معلومات اضافية

الملاحظات:

يوجد بها تجمع مياه

الطول	شمالاً	بطول: 20.4م
	جنوباً	بطول: 20.8م
	شرقاً	بطول: 35م
	غرباً	بطول: 35م

الرفع المساحي

للوصول للموقع

صور إضافية



6:20 مساءً



2025 / 01 / 14

تفلق المزايمة
على العقار

22

تفلق المزايمة
على العقار

6:30 مساءً

2025 / 01 / 14

وصف العقار

عبارة عن ارض سكنية فضاء.

النوع	أرض سكنية	المساحة م ²	706.96 م ²
الحي	حسب الصك: المجاورة الرابعة حسب المستكشف: الفرسان		
رقم الصك	394065001721	الاستخدام	سكني
رقم المخطط	حسب الصك: 2 حسب المستكشف: 936 ش د	شيك الدخول	50,000 ريال
رقم القطعة	30	رقم طلب التنفيذ	401024601606412

الحدود

شمالاً شارع 20 م
جنوباً قطعة 29
شرقاً قطعة 28
غرباً قطعة 32

معلومات اضافية

الملاحظات:

يوجد بها تجمع مياه

الاطوال

شمالاً بطول: 20م
جنوباً بطول: 20.4م
شرقاً بطول: 35م
غرباً بطول: 35م

الرفع المساحي

للوصول للموقع

صور إضافية

23

تفلق المزايمة
على العقار

6:40 مساءً

2025 / 01 / 14

وصف العقار

عبارة عن ارض سكنية فضاء.

النوع	أرض سكنية
المساحة م ²	حسب الطك والطبيعة: 704.25 م ² وحساييا حسب القرار المساحي: 709.76 م ²
الحي	حسب الطك: المجاورة الرابعة حسب المستكشف: الفرسان
رقم الطك	694065001723
رقم المخطط	حسب الطك: 2 حسب المستكشف: 936 ش د
رقم القطعة	32
الحدود	شمالاً شارع 20 م جنوباً قطعة 31 شرقاً قطعة 30 غرباً نافذ 8
الاستخدام	سكني
رقم طلب التنفيذ	401024601606412
شيك الدخول	50,000 ريال

معلومات اضافية

الملاحظات:	الملاحظات:
يوجد بها تجمع مياه	يوجد بها تجمع مياه
يوجد جزء من غرفة الكهرباء داخل حدود الطك	يوجد جزء من غرفة الكهرباء داخل حدود الطك
يوجد اختلاف في الحد الجنوبي حسب الطك بطول 20.56 وحسب الطبيعة بطول 2+2.5+18.56 م	يوجد اختلاف في الحد الجنوبي حسب الطك بطول 20.56 وحسب الطبيعة بطول 2+2.5+18.56 م
يوجد اختلاف في الحد الغربي حسب الطك بطول 35 وحسب الطبيعة بطول 32.5م-	يوجد اختلاف في الحد الغربي حسب الطك بطول 35 وحسب الطبيعة بطول 32.5م-
يوجد اختلاف في المساحة حسب الطبيعة والطك: 704.25 م، وحسايياً حسب القرار المساحي: 709.76 م	يوجد اختلاف في المساحة حسب الطبيعة والطك: 704.25 م، وحسايياً حسب القرار المساحي: 709.76 م

الطوال

شمالاً	بطول: 20م
جنوباً	بطول: 20.56م
شرقاً	بطول: 35م
غرباً	بطول: 35م

الرفع المساحي

للوصول للموقع

صور إضافية



24



6:50 مساءً



2025 / 01 / 14

تفلق المزايذة
على العقار

وصف العقار

عبارة عن فيلا مكونة من دورين وملحق علوي .
الدور الأرضي: مجلس وغرفة طعام وثلاث غرف وعدد 2 دورات مياه وصالة ومطبخ ومستودع - الدور الأول: شقة بمدخل خاص مكونة من مجلس وغرفة طعام وعدد 2 دورات مياه وثلاث غرف وصالة ومطبخ - الملحق العلوي : دورة مياه . يوجد كراج وفوقه غرفة ودورة مياه.

النوع	فيلا سكنية	المساحة م ²	340 م ²	الحدود	شمالاً	قطعة 134
الحي	الحزم (حزم أم الساهك)	الاستخدام <td>سكني<th>جنوباً</th><th>شرقاً</th><th>قطعة 138</th></td>	سكني <th>جنوباً</th> <th>شرقاً</th> <th>قطعة 138</th>	جنوباً	شرقاً	قطعة 138
رقم الصك	260001148328	شيك الدخول	20,000 ريال	غرباً	شارع 10م	قطعة 135
رقم المخطط	حسب الصك : بدون المستكشف: 21/ج	رقم طلب التنفيذ	403094500010335	الاطوال	شمالاً	بطول: 20م
رقم القطعة	ب/136			جنوباً	شرقاً	بطول: 20م
				غرباً	شرقاً	بطول: 17م
				غرباً	شرقاً	بطول: 17م

معلومات إضافية

الملاحظات:

- يوجد صندوق خدمات في الجهة الشرقية خارج حدود الصك
- يوجد في الارتداد الغربي سقف هنجر ويوجد دورة مياه في زاوية الارتداد الجنوبي .
- يوجد باب مفلق يفتح على الجار ناحية الحد الغربي
- عمر العقار 35 سنة

الرفع المساحي

للوصول للموقع

صور إضافية



25



7:00 مساءً



2025 / 01 / 14

تفلق المزايمة
على العقار

وصف العقار

عبارة عن شقة رقم 1/1 في الدور الأول .
مكونات العقار :

الشقة : مجلس وثلاث غرف وثلاث دورات مياه وصالة ومطبخ . المنقولات : اثاث متنوع (غرفة نوم - مكيفات - مجلس - سرير - تلفاز - طاولة تلفاز - فرن- مطبخ)

النوع	شقة	المساحة م ²	141.85 م ²	الحدود	الدرج والمصعد ومنور 2
الحي	حسب الصك: الندى وحسب المستكشف والواقع: النور			شمالاً	ارتداد عرض 4.50 يلية شارع عرض 30م
رقم الصك	794069004452	الاستخدام	سكني	جنوباً	الوحدة رقم 1/2 وارتدادا عرض من 6.2م إلى 2.35م يليه نافذ 8م
رقم المخطط	ش د 1263	شيك الدخول	20,000 ريال	شرقاً	ارتداد 3 عرض 2م يلية قطعة رقم 26
رقم القطعة	27	رقم طلب التنفيذ	402014500733954	غرباً	

معلومات اضافية

الملاحظات:

- تم احتساب عمر العقار حسب الصورة الجوية
- حالة العقار: شاغر
- عمر العقار 4 سنوات

شمالاً	بطول: 3.95م
جنوباً	بطول: 17.61م
شرقاً	بطول: 5م
غرباً	بطول: 10.4م

للوصول للموقع

صور إضافية

شروط المزاد

- التسجيل في منصة وصلت للمزادات.
- سداد مبلغ المشاركة بالقيمة المحددة لكل أصل عن طريق منصة مباشر للمزادات، ويعتبر المبلغ جزءاً من الثمن لمن يرسو عليه المزاد ولا يحق له استرداده، وفي حال رسو المزاد يتم سداد بقية المبلغ المتبقي فور صدور فاتورة السداد وذلك خلال مدة التحصيل المعتمدة.
- عند رسو المزاد على المشتري يتم سداد المبلغ شاملاً قسمة السعي فوراً، وفي حال تعذر الدفع خلال ثلاثة أيام عمل من تاريخ صدور محضر الترسية فيعاد البيع على حساب المشتري المتخلف عن السداد، ويتحمل المشتري المتخلف تكاليف إعادة البيع على حسابه وللمركز الحق في تمديد المدة من ثلاثة أيام إلى عشرة أيام إذا دعت الحاجة.
- المعاينة للأصل خلال فترة الإعلان.
- يسقط خيار المجلس حال رسو المزاد.
- يلتزم من يرسو عليه المزاد سداد مبلغ السعي 2.5% من ثمن البيع شاملاً لضريبة القيمة المضافة.
- يلتزم المشتري بسداد ضريبة التصرفات العقارية بقيمة 5% من ثمن البيع وذلك خلال فترة التحصيل المحددة أعلاه.
- يتم البيع والإفراغ وفقاً لقواعد مركز الإسناد والتصفية <إنفاذ>.

خطوات المشاركة في منصة وصلت

1



تسجيل الدخول في
منصة وصلت للمزادات

2



إستعراض المزادات

3



سداد قيمة المشاركة في
المزاد (قابلة للإسترداد)

4



إختيار مزاد (سواحل الشرقية)
والدخول للمشاركة

5



الفوز بالمزاد



امسح للدخول على
المنصة الالكترونية

مزاد سواحل الشرقية



يقام المزاد



02:00 مساءً - 07:00 مساءً



منصة وصلت للمزادات



12 - 14 يناير 2025

للتواصل والاستفسار

0551799998 

0551799998 